



Manual de Configuración acceso ADSL con IP Fija

Router Huawei MT882



Eres rápido. Eres **JAZZTEL**

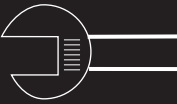
www.jazztel.com

En este manual se describen los pasos necesarios para configurar su acceso ADSL de JAZZTEL con IP Fija para el Router monpuerto Huawei MT882:

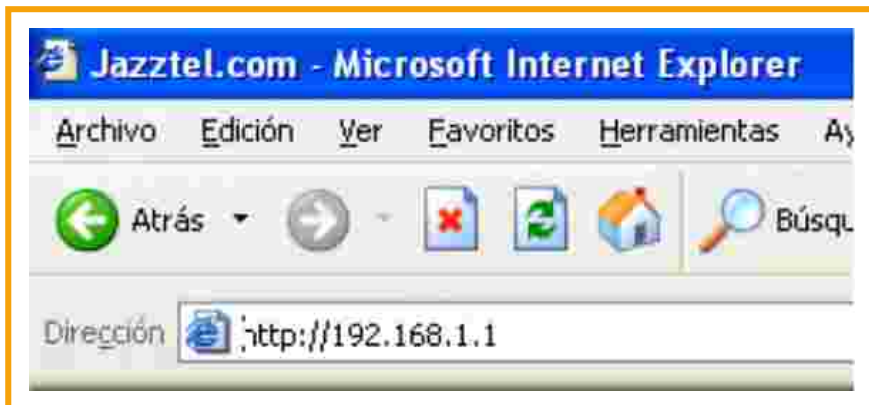
- I. **Acceso Panel de Administración del Router** (pág. 1)
 - Paso previo e imprescindible para realizar cualquier cambio en el equipo.
- II. **Configuración acceso ADSL con IP Fija.** (pág. 2)
 - Detalla todos los pasos precisos para configurar correctamente su acceso ADSL con IP Fija.

NOTA: recuerde que el acceso con IP Fija sólo está disponible previa contratación de dicho servicio.

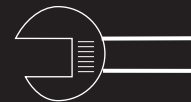
I- Acceso Panel de Administración del Router



- 1- Abra su navegador de Internet (por ejemplo, Internet Explorer) e introduzca la siguiente dirección: <http://192.168.1.1>



1- Acceso Panel de Administración del Router

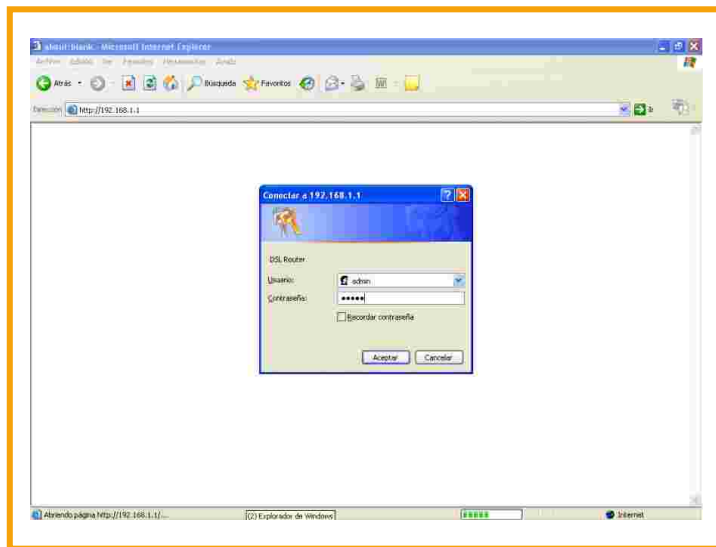


2- Accederá al Panel de Administración de su Router, introduzca el Usuario*, la contraseña* y pulse en **Aceptar**.

*Valores por defecto:

- Usuario: admin
- Contraseña: admin.

Nota: Si ha modificado los valores por defecto, y no los recuerda, deberá resetear el Router.



11- Configuración acceso ADSL con IP Fija



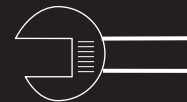
1- En primer lugar, deberá haber accedido al Panel de Administración de su Router, ver apartado **Acceso Panel de Administración del Router** (pág. 1).

En el menú que aparece a la izquierda seleccione **ATM Setting**.

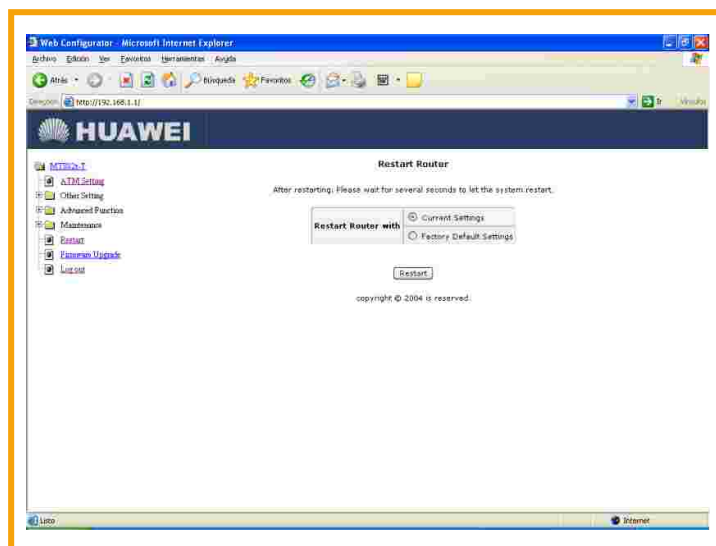
Sustituya el contenido del campo **Username** por el nombre de usuario que le ha sido remitido por SMS y carta, este nombre será de la forma: **xxxxxxx@adslip**.

Pulse en **Apply**.





- 2- Para reiniciar el equipo escoja **Restart** en el menú de la izquierda, asegúrese que la opción **“Current Settings”** está seleccionada y pulse en **Restart**. Este proceso desconectará su Router ADSL durante varios segundos.



- 3- Finalmente cierre la aplicación seleccionando **Log out**.